

Unterarmverband



Benötigtes Material

- Frotteeschlauch
(Artiflex® softliner/Delta Terry-Net® S),
1,5-fache Unterarmlänge

- Glasfaserfreier Cast, 5 cm oder 7,5 cm
(Delta-Cast® Conformable)

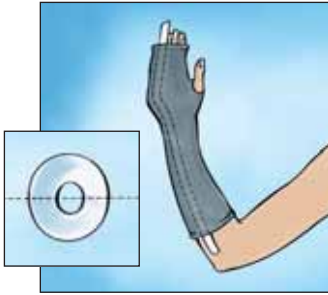
- Kohäsive Fixierbinde, 6 cm breit
(Gazofix®/Gazofix® color)

- Aufschneidhilfe
(z. B. Röntgenfilmstreifen)

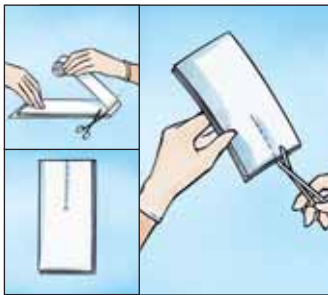
- Klebevlies
(Delta Terry-Net® Schaum- oder
Filzpolster)

- Delta-Cast® Spezialhandschuhe

Unterarmverband



- Anlegen des Frotteeschlauches (faltenfrei)
 - von den Fingerspitzen bis in die Ellenbeuge (distal-proximal)
- Aufschneidhilfe einlegen (auf dem Handrücken bis Unterarm)
- Prominente Körperstellen abpolstern oder freischneiden
- Delta-Cast® Spezialhandschuhe anziehen



- Longette fertigen (dreilagig)
 - Länge: Handmitte bis 3/4 Unterarm
- Longette einschneiden (1/4 der Gesamtlänge)



- Anlegen der Longette/radial
 - dorsal: Longette endet zwei Fingerbreit proximal vor den Fingergrundgelenken
 - volar: Longette endet in der Handinnenfläche (Palmarfalte)



- Binde anwickeln (halb überlappend)
 - von den Fingergrundgelenken bis zwei Fingerbreit unterhalb der Ellenbeuge (distal-proximal)



- Aufzeichnen der Schnittlinien
- * Beachte: Prozessus ulnarseitig freischneiden!



- Aufschneiden des Verbandes (entlang der Aufschneidhilfe)



- Entfernen des Verbandes vom Arm
- Zurechtschneiden des Verbandes (passgenau: siehe Schnittlinien)



- Passformkontrolle durchführen
- Fixieren mit kohäsiver Binde